

→ ATTEINTES PULMONAIRES : connaissances et besoins des patients en termes d'information et de suivi

Réalisée avec le soutien de :  **Boehringer
Ingelheim**

Les atteintes pulmonaires sont parmi les principales manifestations extra-articulaires de la polyarthrite rhumatoïde (PR) et peuvent être influencées par différents traitements. Pour dépister toute atteinte pulmonaire et la prendre en charge rapidement le cas échéant, la participation du patient est primordiale.

Mais en tant que malade, êtes-vous suffisamment informé pour agir en cas de besoin ?

C'est dans le but d'avoir une vision plus précise de vos connaissances, du suivi réel et de vos éventuels besoins, que l'AFP^{ric}, avec le soutien de Boehringer Ingelheim, a souhaité vous interroger sur le sujet.

Du 8 au 23 novembre 2017, vous avez été plus de 1 300 polyarthritiques à répondre à un questionnaire en ligne en suivant le lien qui vous avait été envoyé par mail : un taux de retour de près de 20 % mais aussi des données exclusives qui ont retenu l'attention de la communauté scientifique et ont été sélectionnées pour une présentation orale lors du congrès européen de rhumatologie (EULAR) qui s'est tenu en juin dernier.

1 318 Qui sont-ils ? répondants

60 ans en moyenne

+ de 10 ans d'ancienneté de la PR pour **54 %**

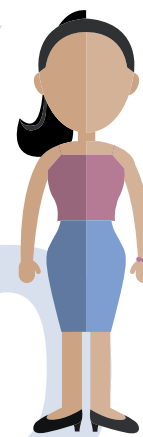
76 % sous traitement de fond conventionnel
et **44 %** sous biomédicament



56 % ont été vaccinés contre le pneumocoque



14 %

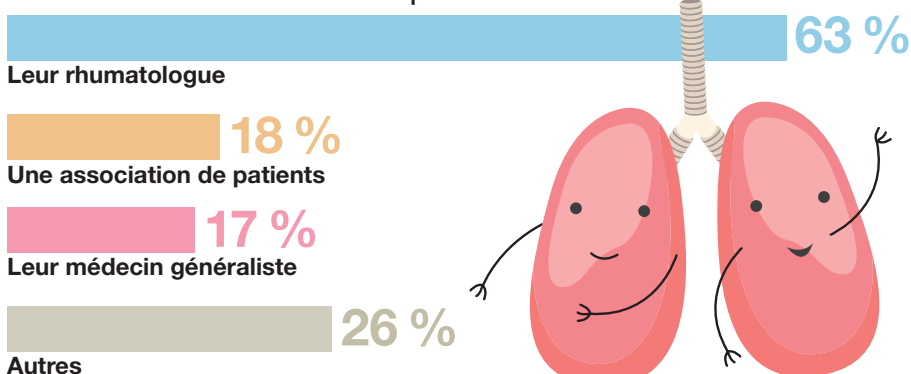


86 %

Quelle connaissance des manifestations pulmonaires liées à la PR ?

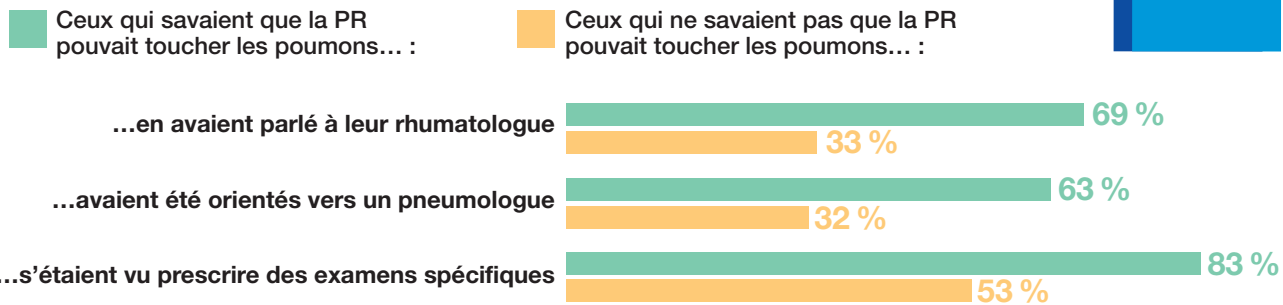
Seuls **55 %**
des répondants
savaient que la PR
pouvait toucher
les poumons.

Ils avaient été informés par :



Quel suivi en pratique ?

39,8 % des répondants se déclaraient possiblement atteints de difficultés respiratoires ou de toux sèche.



Dans **45 %** des cas, les examens spécifiques révélèrent une atteinte du poumon.

Quels besoins en matière d'information ?

60 % des répondants déclaraient qu'ils n'avaient pas l'impression de bénéficier d'un contrôle suffisant de l'état de leurs poumons.



86,5 % exprimaient le besoin d'être mieux informés de l'atteinte du poumon dans la PR.



□ Parmi les solutions proposées, ils trouveraient très approprié :



La forte participation à cette enquête montre votre intérêt pour cette pathologie rare et encore mal connue. 45 % des répondants manquent d'informations suffisantes sur les risques d'atteintes pulmonaires liés à la PR... Cela démontre que l'information doit encore être renforcée afin que vous soyez en mesure de partager vos interrogations avec votre médecin, qui reste l'interlocuteur privilégié pour répondre à vos questions. **Pour en savoir plus, découvrez l'interview du Pr Allanore dans les pages suivantes.**