

DOSSIER DE PRESSE

Association Française des Polyarthritiques

et des rhumatismes inflammatoires chroniques

Polyarthrite rhumatoïde, spondylarthrite, rhumatisme psoriasique...

Soutien – Information – Accompagnement – Conseil – Écoute

Association Loi 1901

Agréée pour représenter les usagers du système de santé

Reconnue d'Utilité Publique depuis 2009

Contact presse

Cyrielle BELLER

Responsable communication

cyrielle.beller@afpric.org

01 400 30 200



9, rue de Nemours

75011 Paris

01 400 30 200

afpric@afpric.org

www.polyarthrite.org



Sommaire

Les rhumatismes inflammatoires
chroniques en chiffres Page 3

L'essentiel sur les rhumatismes
inflammatoires chroniques Page 4

Qui sommes-nous ? Page 6

L'AFP^{ric} en actions Page 7

Les rhumatismes inflammatoires chroniques en chiffres

Polyarthrite rhumatoïde, spondylarthrite, rhumatisme psoriasique...

Les rhumatismes inflammatoires chroniques (RIC) sont des maladies auto-immunes et/ou auto-inflammatoires qui provoquent une inflammation des articulations pouvant entraîner la destruction du cartilage, de l'os et des tendons.

Elles sont multifactorielles et peuvent survenir à tous les âges.

Elles peuvent également avoir des manifestations extra-articulaires.

!!! À ne pas confondre avec l'arthrose causée par l'usure du cartilage et de l'articulation.



En France, plus d'1 million de personnes sont concernées par un rhumatisme inflammatoire chronique (RIC)

LES RIC LES PLUS FRÉQUENTS :

La polyarthrite rhumatoïde

- + de 320 000 personnes en France
- Pic de diagnostic entre 40 et 60 ans
- 3 femmes pour 1 homme
- Touche **plusieurs articulations** (principalement mains, pieds, genoux, poignets, épaules, coudes, hanches)
- Le plus souvent de façon symétrique
- Peut aussi toucher les **poumons** ou le **cœur**



Les spondyloarthrites

- + de 300 000 personnes en France
- Pic de diagnostic entre 20 et 50 ans en fonction des formes
- Touchent les articulations **de la colonne vertébrale jusqu'au bassin** (**axiale / ankylosante**), et/ou d'**autres articulations** (**périphérique**)
- S'accompagnent dans certains cas de psoriasis (**rhumatisme psoriasique**)
- Peuvent aussi toucher les **yeux**, les **intestins**...



L'arthrite juvénile

- 5 000 enfants en France
- Toutes les formes d'arthrite touchant les enfants avant 16 ans

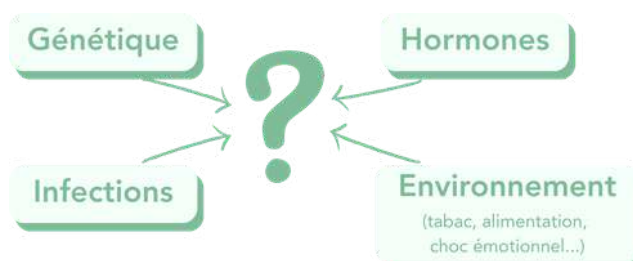
L'essentiel sur les rhumatismes inflammatoires chroniques

Des maladies souvent invisibles mais avec de multiples répercussions

... pouvant entraîner un handicap, une incompréhension de l'entourage, des difficultés dans la vie familiale, sociale et professionnelle.



Des maladies multifactorielles aux causes encore mal connues



DES MALADIES QUI NE GUÉRISSENT PAS, MAIS...

Une large palette de traitements médicamenteux

- Des traitements de fond **immunomodulateurs** pour freiner, voire stopper, l'évolution de la maladie (traitements de fond conventionnels, biomédicaments, inhibiteurs de JAK)
- Des **traitements symptomatiques** de la douleur et de l'inflammation (antalgiques, AINS, cortisone...)
- Des **traitements locaux** pour soulager une articulation douloureuse (infiltrations)



Quelques règles de vie



Observance



Activité physique



Alimentation adaptée



Arrêt du tabac

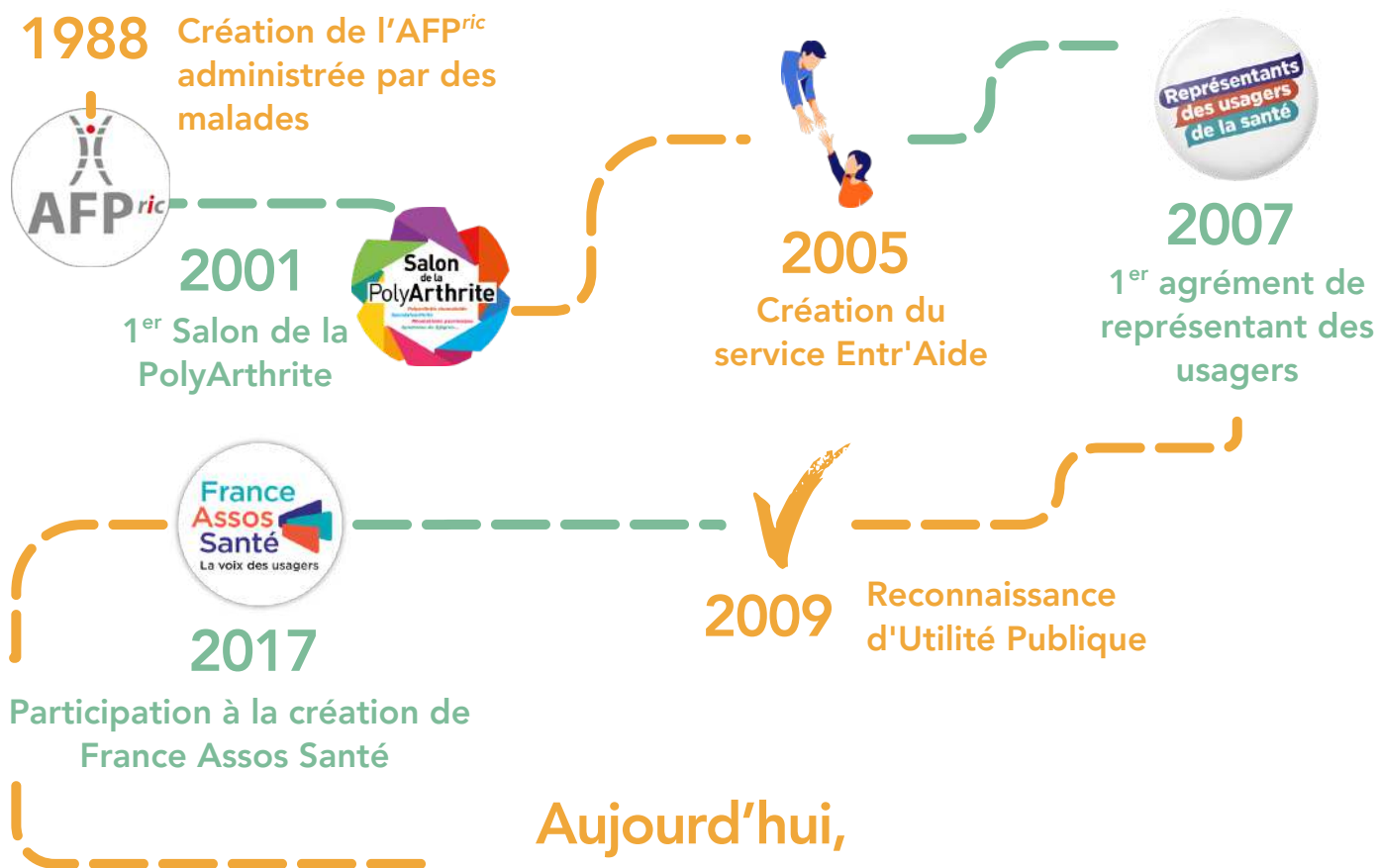
Un parcours de soins personnalisé

orchestré par le rhumatologue en lien avec le médecin traitant, pouvant comporter :



Qui sommes-nous ?

L'AFP^{ric} est une association de malades qui informe, accompagne et soutient les personnes atteintes de rhumatismes inflammatoires chroniques pour les aider à mieux comprendre leur maladie et à mieux vivre avec au quotidien. L'association œuvre également chaque jour pour défendre leurs droits et les rendre acteurs de leur parcours de soins.



Aujourd'hui,
l'AFP^{ric} c'est :

38 ans au service des malades

30 ans de soutien à la recherche

25 ans de Salons de la PolyArthrite et des RIC

30 000 membres

19 200 abonnés sur les réseaux sociaux

3 500 adhérents

70 relais en France

L'AFP^{ric} en actions

INFORMER

Le Salon annuel de la PolyArthrite et des rhumatismes inflammatoires chroniques



- Une dizaine de **Salons** organisés chaque année à Paris et en régions autour du 12 octobre (Journée Mondiale de l'Arthrite)
- Des **conférences** animées par des rhumatologues et des professionnels de santé
- Des **ateliers** de bien-être : hypnose, méditation, shiatsu, sophrologie, etc.
- Des **stands d'information** pour échanger et se renseigner sur la maladie, les traitements et les aides

L'édition : Un secteur clé de l'AFP^{ric}

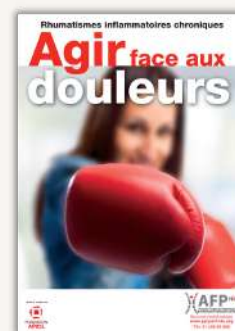
➔ PolyArthrite infos, revue trimestrielle

- Un **dossier thématique** par numéro avec des interviews de rhumatologues
- Des **articles** sur l'actualité de la maladie
- Des **témoignages** de malades
- Des **rubriques** pour mieux vivre au quotidien avec la maladie : rendez-vous avec..., alimentation, côté psy, en mouvement, près de chez vous...
- Un **numéro annuel** consacré à la recherche



➔ Consultez un numéro complet sur www.polyarthrite.org/nos-actions

Les brochures et magazines de l'AFP^{ric}



Les expositions de l'AFP^{ric}

L'AFP^{ric} propose des expositions pour informer les malades et le grand public sur des sujets comme les mécanismes de la maladie, la prévention ou la douleur.



Commandez ou téléchargez nos éditions sur : www.polyarthrite.org.

L'AFP^{ric} sur internet :

De l'information gratuite accessible en ligne

Un site d'information

➔ polyarthrite.org

- Des **informations fiables**
- L'**actualité** sur la maladie, les traitements et la recherche
- L'**essentiel** pour comprendre les rhumatismes inflammatoires chroniques et leur prise en charge
- Des **conseils** pour mieux gérer la maladie au quotidien
- Des **réponses** aux questions des malades sur leur maladie et leurs droits
- Des **témoignages**
- De la **documentation** à télécharger gratuitement



Des conférences en ligne

- Des **webconférences** tout au long de l'année pour permettre aux malades les plus isolés de s'informer sans se déplacer
- Des sessions **animées par des rhumatologues** afin que tous les malades soient informés des dernières actualités liées à la maladie



Les 3 minutes de l'AFP^{ric}

Une émission en vidéo et podcast audio

- Des **experts, professionnels ou malades résumant en 3 minutes ce qu'il faut savoir** sur de nombreux sujets en lien avec les RIC (gestion du quotidien, douleurs, fatigue, traitements, santé mentale...) et partagent leur expérience
- Des **émissions courtes**, disponibles aux **formats vidéo et audio**, **accessibles gratuitement** sur notre chaîne YouTube et sur toutes les plateformes de podcast



Suivez également notre actualité :

Via notre newsletter

➔ Le Fil de l'info

- Chaque mois, l'AFP^{ric} propose à tous les malades de recevoir gratuitement par mail les actualités de la maladie, de la recherche et de l'association.
- Pour recevoir notre newsletter, il suffit de s'inscrire via notre site, d'envoyer un mail à afpric@afpric.org ou un message privé sur nos réseaux sociaux.



Sur les réseaux sociaux

Facebook, Instagram, LinkedIn, YouTube



@AFPric



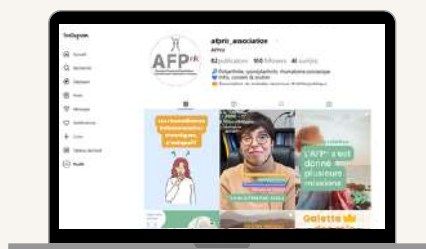
@afpric_association



@afpric



@AFPric



**Rejoignez-nous
et restez connecté à l'actualité !**

SOUTENIR & ACCOMPAGNER

Une ligne d'écoute et de conseil : Entr'Aide

- Des **réponses** personnalisées aux questions sur la maladie, les traitements, les droits et les aides
- Une **quinzaine de patients-experts**, formés à la maladie et à l'écoute
- Une **assistante sociale** spécialisée dans l'accompagnement des personnes malades
- Une **aide** dans la constitution de certains dossiers et la défense des droits



Découvrez aussi le blog Entr'Aide et les nombreuses réponses données par des professionnels : afpentraide.org.

Un soutien de proximité

➔ **70 relais animés** par des bénévoles présents à travers toute la France

- Pour les malades et leurs proches : écoute, soutien, information, partage d'expérience...
- Organisation de permanences d'écoute, réunions d'information, sorties...



DÉFENDRE ET AGIR

Une connaissance pointue des besoins et attentes des malades

- **Réalisation d'enquêtes** auprès des patients (annonce du diagnostic, santé mentale, accès aux soins, qualité de vie, vie professionnelle, traitements, comorbidités...)
- **Présentation des résultats** aux acteurs du domaine de la santé, au grand public et lors de congrès scientifiques nationaux et internationaux



La voix des patients

- **Communication** à destination des professionnels de santé et des pouvoirs publics
- **Représentation et défense** des malades dans des groupes de travail et d'expertise tels que la Haute Autorité de Santé (HAS) ou encore l'Agence Nationale de Sécurité du Médicament et des produits de santé (ANSM)



Depuis 1996,
l'AFP^{ric} agit aux côtés d'autres associations
pour défendre les droits des malades
et contribuer à l'amélioration du système de santé,
au sein du Collectif Interassociatif Sur la Santé (CISS)
devenu France Assos Santé.

**France
Assos
Santé**
La voix des usagers

L'implication de l'AFP^{ric} dans la recherche

Depuis sa création, l'AFP^{ric} se mobilise pour la recherche car elle est convaincue que c'est l'alliance des chercheurs et des malades qui permettra un jour de vaincre la maladie. Elle soutient financièrement la recherche, mais elle est également impliquée dans de nombreux groupes de travail.

→ Un engagement concret et multiforme

Soutenir et financer la recherche

- **Soutien financier** à des projets de recherche
- Mise en place d'une **bourse de recherche annuelle**

Partenariat avec la Société Française de Rhumatologie



En 2026, l'association a conclu un partenariat avec la Société Française de Rhumatologie (SFR) et a créé une bourse de recherche annuelle.

Chaque année :

- 1 L'AFP^{ric} s'appuiera sur le Conseil scientifique de la SFR pour évaluer la rigueur méthodologique, la pertinence des hypothèses et la faisabilité des projets présentés.
- 2 Ce seront ensuite les patients, représentés par les membres du Conseil d'administration de l'AFP^{ric}, qui décideront quel projet sera financé, garantissant ainsi que le thème soutenu corresponde aux attentes des malades.
- 3 L'association présentera à ses membres le projet qui aura retenu son attention, ainsi que l'équipe de recherche récompensée. Et bien sûr, l'AFP^{ric} ne manquera pas de communiquer sur les avancées du projet jusqu'aux résultats finaux et leur impact pour les malades.

20 000 €

c'est la somme qui est attribuée par l'AFP^{ric} en 2026

Co-construire avec les chercheurs et patients

- Participation à :
 - des **groupes de travail**
 - des **comités de pilotage**
- Contribution à la **relecture de protocoles de recherche**
- **Aide au recrutement de malades** pour participer à des études
- **Information et promotion** de la recherche auprès du grand public



via notre newsletter, notre site internet et nos réseaux sociaux

- **Représentation et défense de la voix des patients** dans les projets scientifiques

Quelques exemples :



Soutien aux professionnels de la recherche grâce au savoir expérimentiel des patients



Participation à la formation des malades & construction du site internet « Tous formateurs »



Participation au Collège des relecteurs des protocoles de recherche



Partenaire de l'Institut Hospitalo-Universitaire Immun4Cure de Montpellier, dédié au développement de traitements pour les maladies auto-immunes et inflammatoires

Quatre objectifs :

- **Améliorer la compréhension de la maladie**, de ses facteurs de survenue et de son évolution
- **Prédire les réponses aux traitements**
- **Prévenir les complications** liées à la maladie et aux traitements
- **Optimiser le parcours de soins**

DOSSIER DE PRESSE

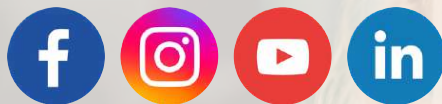
Association Française des Polyarthritiques et des rhumatismes inflammatoires chroniques

9, rue de Nemours, 75011 Paris

01 400 30 200

afpric@afpric.org

www.polyarthrite.org



Contact presse

Cyrielle BELLER

Responsable communication

cyrielle.beller@afpric.org

01 400 30 200



Mis à jour en mars 2026